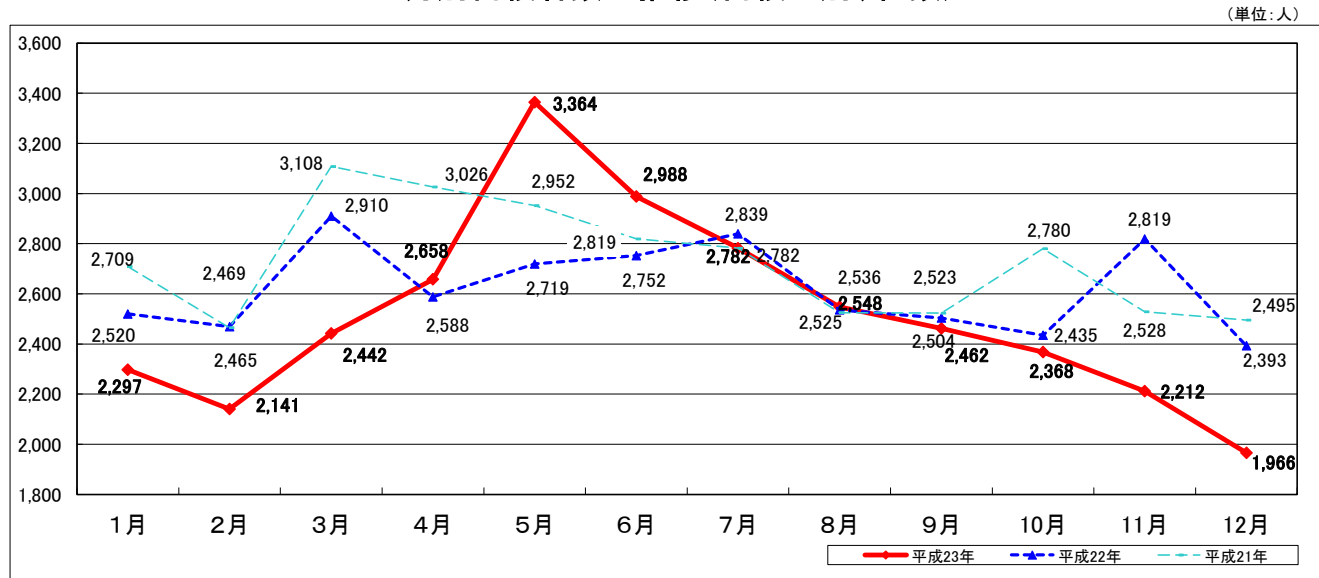


地域における自殺の基礎資料(平成23年12月)(概要)

平成23年12月の自殺者数は、自殺日ベース(暫定値)で1,966人(対前年同月比427人(17.8%)減)、
発見日ベース(暫定値)で2,077人(対前年同月比348人(14.4%)減)。

- 平成23年年間の累計自殺者数(30,267人:暫定値、自殺日ベース)は、対前年比1,271人(4.0%)減。
- 平成23年6月から特別に報告されることとなった震災関連の自殺者(暫定値、発見日ベース)は全国で6人。

月別自殺者数の推移(自殺日別、総数)



①自殺日ベース

(単位:人)

	1月	2月	3月	4月	5月	6月	7月	8月	9月	10月	11月	12月	不詳	合計
平成23年(暫定値)	2,297	2,141	2,442	2,658	3,364	2,988	2,782	2,548	2,462	2,368	2,212	1,966	39	30,267
累計	-	4,438	6,880	9,538	12,902	15,890	18,672	21,220	23,682	26,050	28,262	30,228	-	-
平成22年(確定値)	2,520	2,469	2,910	2,588	2,719	2,752	2,839	2,536	2,504	2,435	2,819	2,393	54	31,538
累計	-	4,989	7,899	10,487	13,206	15,958	18,797	21,333	23,837	26,272	29,091	31,484	-	-
平成21年(確定値)	2,709	2,465	3,108	3,026	2,952	2,819	2,782	2,525	2,523	2,780	2,528	2,495	39	32,751
累計	-	5,174	8,282	11,308	14,260	17,079	19,861	22,386	24,909	27,689	30,217	32,712	-	-
対前年増減数(月別)(23-22)	△223	△328	△468	70	645	236	△57	12	△42	△67	△607	△427	△15	△1,271
対前年増減数(累計)(23-22)	-	△551	△1,019	△949	△304	△68	△125	△113	△155	△222	△829	△1,256	-	-
対前年増減率(月別)(23/22)	-8.8%	-13.3%	-16.1%	2.7%	23.7%	8.6%	-2.0%	0.5%	-1.7%	-2.8%	-21.5%	-17.8%	-27.8%	-4.0%
対前年増減率(累計)(23/22)	-	-11.0%	-12.9%	-9.0%	-2.3%	-0.4%	-0.7%	-0.5%	-0.7%	-0.8%	-2.8%	-4.0%	-	-

②発見日ベース

(単位:人)

	1月	2月	3月	4月	5月	6月	7月	8月	9月	10月	11月	12月	合計
平成23年(暫定値)	2,285	2,150	2,463	2,709	3,371	3,033	2,809	2,602	2,439	2,400	2,246	2,077	30,584
累計	-	4,435	6,898	9,607	12,978	16,011	18,820	21,422	23,861	26,261	28,507	30,584	-
平成22年(確定値)	2,536	2,445	2,957	2,585	2,782	2,780	2,873	2,559	2,490	2,446	2,812	2,425	31,690
累計	-	4,981	7,938	10,523	13,305	16,085	18,958	21,517	24,007	26,453	29,265	31,690	-
平成21年(確定値)	2,667	2,490	3,103	3,066	3,003	2,857	2,783	2,525	2,530	2,811	2,522	2,488	32,845
累計	-	5,157	8,260	11,326	14,329	17,186	19,969	22,494	25,024	27,835	30,357	32,845	-
対前年増減数(月別)(23-22)	△251	△295	△494	124	589	253	△64	43	△51	△46	△566	△348	-
対前年増減数(累計)(23-22)	-	△546	△1,040	△916	△327	△74	△138	△95	△146	△192	△758	△1,106	-
対前年増減率(月別)(23/22)	-9.9%	-12.1%	-16.7%	4.8%	21.2%	9.1%	-2.2%	1.7%	-2.0%	-1.9%	-20.1%	-14.4%	-
対前年増減率(累計)(23/22)	-	-11.0%	-13.1%	-8.7%	-2.5%	-0.5%	-0.7%	-0.4%	-0.6%	-0.7%	-2.6%	-3.5%	-

資料:警察庁自殺データ(平成24年1月19日集計)により内閣府が作成

平成22年及び平成23年の12月の自殺者数等の比較（都道府県別）

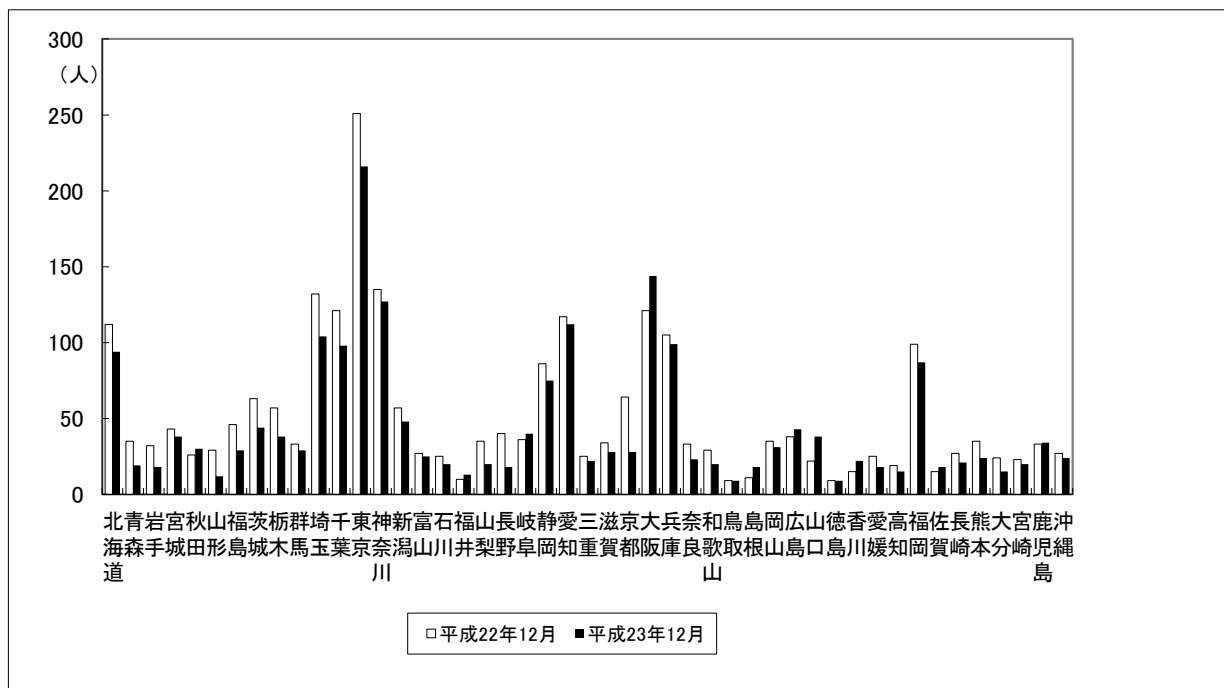
	平成22年（確定値）			平成23年（暫定値）			自殺者数対前年同月比	
	自殺者数	自殺率	年率換算した自殺率	自殺者数	自殺率	年率換算した自殺率	増減数	増減率
	人			人			人	%
全国	2,425	1.9	22.3	2,077	1.6	19.1	△ 348	△ 14.4
北海道	112	2.0	23.9	94	1.7	20.1	△ 18	△ 16.1
青森	35	2.5	30.0	19	1.4	16.3	△ 16	△ 45.7
岩手	32	2.4	28.3	18	1.4	15.9	△ 14	△ 43.8
宮城	43	1.8	21.6	38	1.6	19.1	△ 5	△ 11.6
秋田	26	2.4	28.2	30	2.8	32.5	4	15.4
山形	29	2.5	29.2	12	1.0	12.1	△ 17	△ 58.6
福島	46	2.3	26.7	29	1.4	16.8	△ 17	△ 37.0
茨城	63	2.1	25.0	44	1.5	17.4	△ 19	△ 30.2
栃木	57	2.8	33.4	38	1.9	22.3	△ 19	△ 33.3
群馬	33	1.6	19.3	29	1.4	17.0	△ 4	△ 12.1
埼玉	132	1.8	21.6	104	1.4	17.0	△ 28	△ 21.2
千葉	121	1.9	22.9	98	1.6	18.6	△ 23	△ 19.0
東京	251	1.9	22.5	216	1.6	19.3	△ 35	△ 13.9
神奈川	135	1.5	17.6	127	1.4	16.5	△ 8	△ 5.9
新潟	57	2.4	28.3	48	2.0	23.8	△ 9	△ 15.8
富山	27	2.5	29.1	25	2.3	26.9	△ 2	△ 7.4
石川	25	2.1	25.2	20	1.7	20.1	△ 5	△ 20.0
福井	10	1.2	14.6	13	1.6	19.0	3	30.0
山梨	35	4.1	47.7	20	2.3	27.3	△ 15	△ 42.9
長野	40	1.9	21.9	18	0.8	9.8	△ 22	△ 55.0
岐阜	36	1.7	20.4	40	1.9	22.6	4	11.1
静岡	86	2.3	26.9	75	2.0	23.5	△ 11	△ 12.8
愛知	117	1.6	18.6	112	1.5	17.8	△ 5	△ 4.3
三重	25	1.3	15.9	22	1.2	14.0	△ 3	△ 12.0
滋賀	34	2.4	28.4	28	2.0	23.4	△ 6	△ 17.6
京都	64	2.4	28.6	28	1.1	12.5	△ 36	△ 56.3
大阪	121	1.4	16.1	144	1.6	19.1	23	19.0
兵庫	105	1.9	22.1	99	1.8	20.9	△ 6	△ 5.7
奈良	33	2.4	27.7	23	1.6	19.3	△ 10	△ 30.3
和歌山	29	2.9	34.1	20	2.0	23.5	△ 9	△ 31.0
鳥取	9	1.5	18.0	9	1.5	18.0	0	0.0
島根	11	1.5	18.1	18	2.5	29.5	7	63.6
岡山	35	1.8	21.2	31	1.6	18.8	△ 4	△ 11.4
広島	38	1.3	15.6	43	1.5	17.7	5	13.2
山口	22	1.5	17.8	38	2.6	30.8	16	72.7
徳島	9	1.1	13.5	9	1.1	13.5	0	0.0
香川	15	1.5	17.7	22	2.2	26.0	7	46.7
愛媛	25	1.7	20.6	18	1.3	14.8	△ 7	△ 28.0
高知	19	2.5	29.3	15	2.0	23.1	△ 4	△ 21.1
福岡	99	2.0	23.0	87	1.7	20.2	△ 12	△ 12.1
佐賀	15	1.8	20.8	18	2.1	24.9	3	20.0
長崎	27	1.9	22.3	21	1.5	17.3	△ 6	△ 22.2
熊本	35	1.9	22.7	24	1.3	15.5	△ 11	△ 31.4
大分	24	2.0	23.6	15	1.3	14.8	△ 9	△ 37.5
宮崎	23	2.0	23.9	20	1.8	20.7	△ 3	△ 13.0
鹿児島	33	1.9	22.8	34	2.0	23.5	1	3.0
沖縄	27	1.9	22.8	24	1.7	20.3	△ 3	△ 11.1

- 注 1. 平成23年12月分は警察庁提供データ(12月末の暫定値)により内閣府が作成
2. 人口は、平成22年10月1日現在で算定(平成23年10月26日に公表された総務省「平成22年国勢調査 人口等基本集計結果」に基づく)
3. 年率換算した自殺率:12月の自殺者数を年間の自殺者数に換算して算出した自殺率

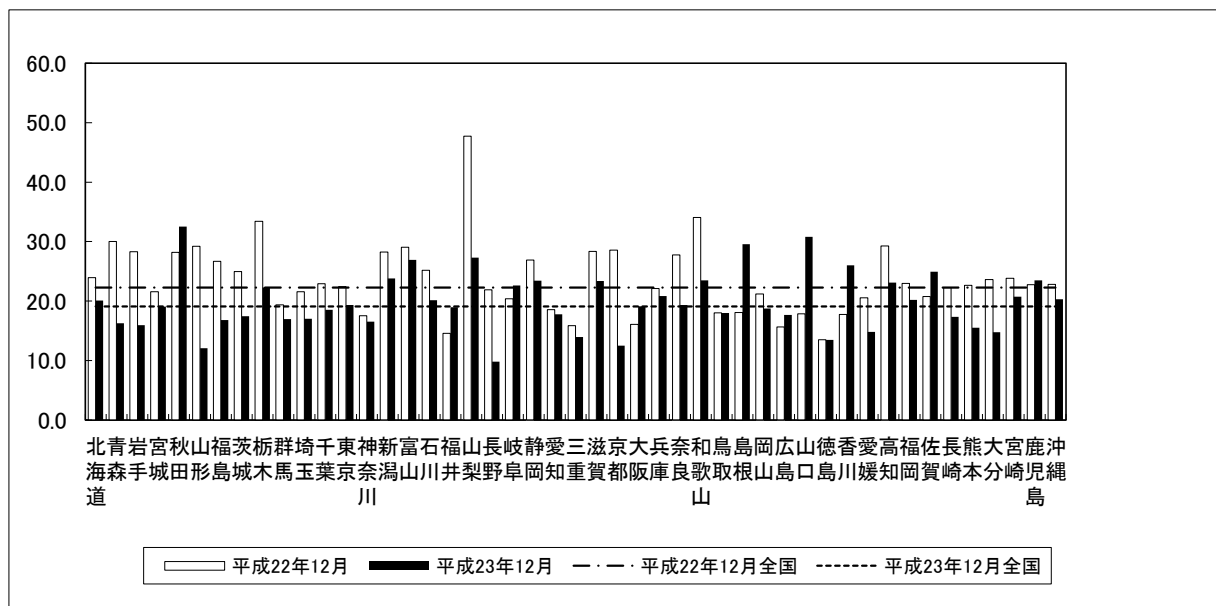
平成22年及び平成23年の12月の自殺者数等の比較(都道府県別グラフ)

自殺者数

(平成23年12月分は暫定値)



年率換算した自殺率



対前年同月自殺者増減数上位5県

		平成22年	平成23年	対前年比	
				増減数	増減率
増加	大阪	121	144	23	19.0
	山口	22	38	16	72.7
	島根	11	18	7	63.6
	香川	15	22	7	46.7
	広島	38	43	5	13.2
減少	京都	64	28	△ 36	△ 56.3
	東京	251	216	△ 35	△ 13.9
	埼玉	132	104	△ 28	△ 21.2
	千葉	121	98	△ 23	△ 19.0
	長野	40	18	△ 22	△ 55.0

対前年同月自殺者増減率上位5県

		平成22年	平成23年	対前年比	
				増減数	増減率
増加	山口	22	38	16	72.7
	島根	11	18	7	63.6
	香川	15	22	7	46.7
	福井	10	13	3	30.0
	佐賀	15	18	3	20.0
減少	山形	29	12	△ 17	△ 58.6
	京都	64	28	△ 36	△ 56.3
	長野	40	18	△ 22	△ 55.0
	青森	35	19	△ 16	△ 45.7
	岩手	32	18	△ 14	△ 43.8